

WERFTSTATT

Flexibler Raum
für ihr Wachstum.

Auf zu neuen Ufern.

Am ehemaligen Standort der Hochschule Luzern nur wenige Schritte vom Bahnhof entfernt und direkt am See erwartet Sie ab Sommer 2026 das Bürohaus Werftstatt. Auf rund 4200 m² entsteht eine lebendige Wirkstätte, in der Start-ups und etablierte Unternehmen aller Branchen inspiriert zusammenarbeiten und voneinander profitieren. Die wunderbare Aussicht auf See, Berge und Werft garantieren einen effizienten Arbeitsalltag.



Auf Kurs in die Zukunft.

In den flexibel gestaltbaren Flächen der Werftstatt findet jedes Unternehmen eine ideale Wirkstätte, die sämtliche Bedürfnisse und Ansprüche erfüllt. Neben den Büroflächen in den oberen Stockwerken bietet das Erdgeschoss Raum für Dienstleister, wie zum Beispiel eine KITA oder eine Gastronomiebetrieb, welche eine Verbindung zum umliegenden Quartier schaffen.



Arbeitswelten mit Tiefgang.

Die Werftstatt sticht sofort ins Auge – und zwar dank ihrer exponierten Lage direkt am Seeufer und der markanten Architektur: Die U-förmige Fassade in auffälligem Blauton strahlt eine einladende Modernität aus. Die Flächen sind durch die frühere Nutzung als Schulräume kleinteilig gestaltet, lassen sich jedoch flexibel vergrössern. Die moderne Infrastruktur erfüllt dabei höchste Ansprüche.

Ein grosszügiger, erhöhter Innenhof lädt zu entspannten Pausen mit grandiosen Aussichten ein. Im Untergeschoss stehen zudem Lagerräume sowie vereinzelte Stellplätze zur Anmietung zur Verfügung.



Jones Lang LaSalle AG
Prime Tower | Hardstrasse 201 | 8005 Zürich

werftstatt-luzern.ch

WERFTSTATT

Flexibler Raum
für ihr Wachstum.

Nahe am Wasser gebaut.

Die Liegenschaft Werftstatt liegt an der Werftestrasse 1/3 direkt beim Bahnhof Luzern. Ihr neuer Arbeitsplatz befindet sich in einem lebendigen Quartier, das den Bahnhof mit dem Wohnquartier Tribtschen verbindet. Direkt vor der Haustür finden sich mehrere Restaurants, Bioläden, Take-aways und Fitnessstudios. Ein Hotel mit gehobener Gastronomie und Dachterrasse liegt direkt auf der anderen Strassenseite. Die nahe «Ufschötti» oder das «Inseli» laden zum Spazieren, einem erfrischenden Sprung in den See oder einem After-Work-Drink in einer der Buvetten ein.

Zahlreiche weitere Angebote erwarten Sie in der Luzerner Innenstadt, die nur einen kurzen Spaziergang entfernt liegt.



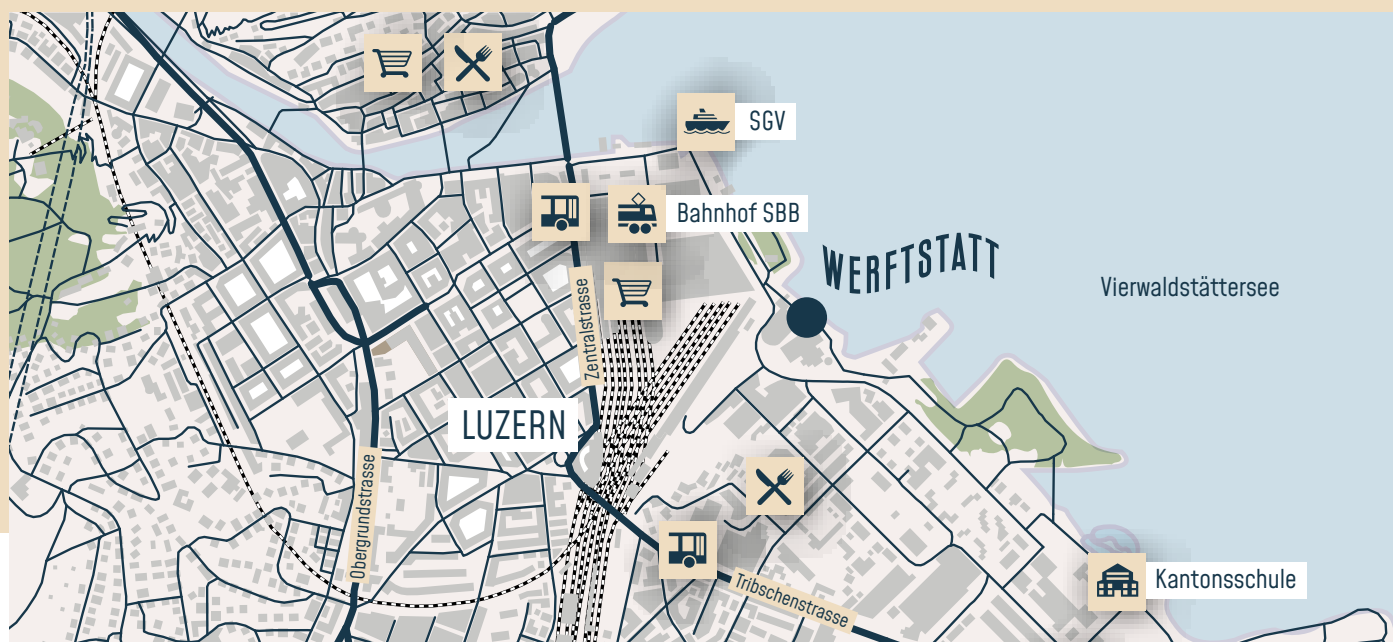
1 Gehminute
zum Hauptbahnhof Luzern



5 Fahrminuten
zur Autobahn A2/A14



Sehr Zentral
alles erreichbar in Kürze.



Jones Lang LaSalle AG
Prime Tower | Hardstrasse 201 | 8005 Zürich

werftstatt-luzern.ch

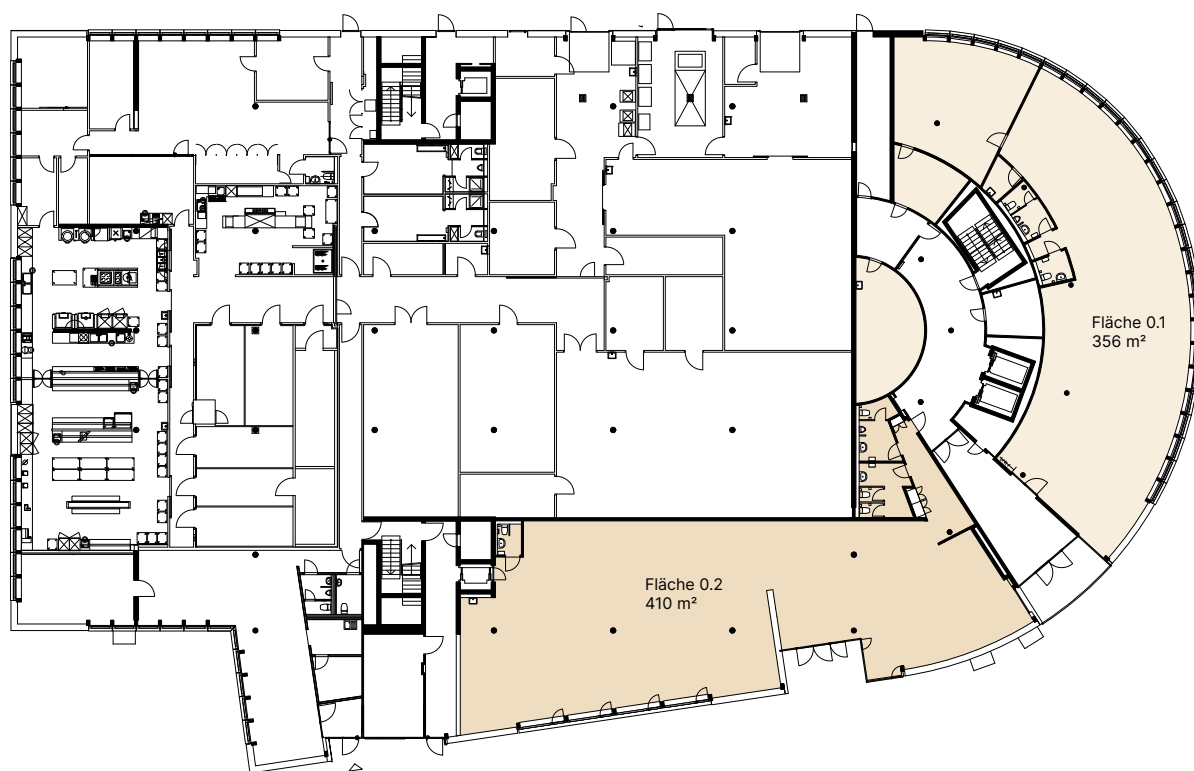
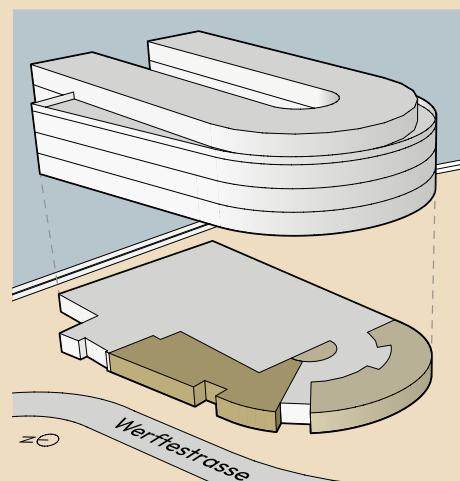
WERFTSTATT

Flexibler Raum
für ihr Wachstum.

Erdgeschoss

Fläche 0.1 356 m²

Fläche 0.2 410 m²



Alle Angaben haben lediglich informativen Charakter. Bautechnische und ausführungsbedingte Änderungen und Anpassungen sowie Materialwechsel und Auflagen aus der Baubewilligung bleiben ausdrücklich vorbehalten.



1m 5m 10m



Jones Lang LaSalle AG
Prime Tower | Hardstrasse 201 | 8005 Zürich

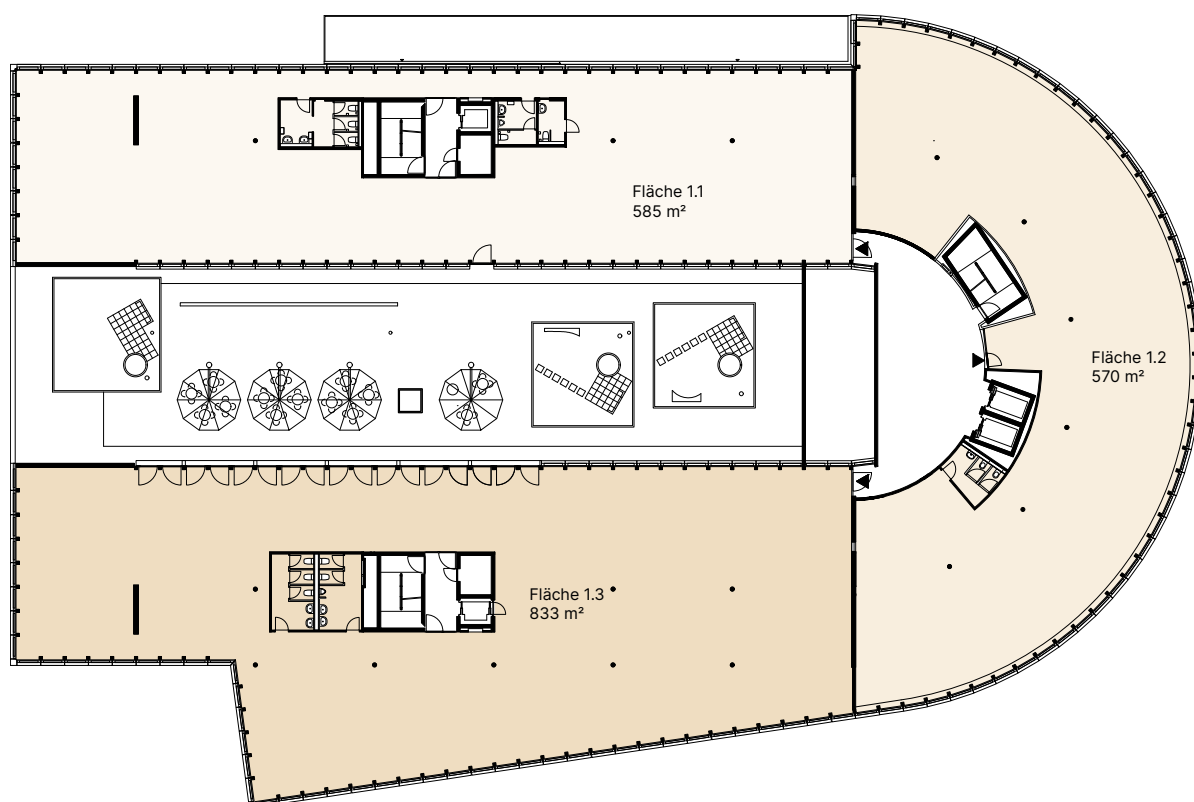
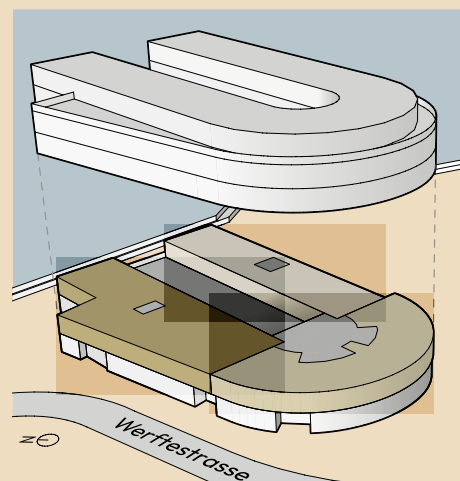
werftstatt-luzern.ch

WERFTSTATT

Flexibler Raum
für ihr Wachstum.

1. Obergeschoss

Fläche 1.1	585 m ²
Fläche 1.2	570 m ²
Fläche 1.3	833 m ²



Alle Angaben haben lediglich informativen Charakter. Bautechnische und ausführungsbedingte Änderungen und Anpassungen sowie Materialwechsel und Auflagen aus der Baubewilligung bleiben ausdrücklich vorbehalten.



Jones Lang LaSalle AG
Prime Tower | Hardstrasse 201 | 8005 Zürich

werftstatt-luzern.ch

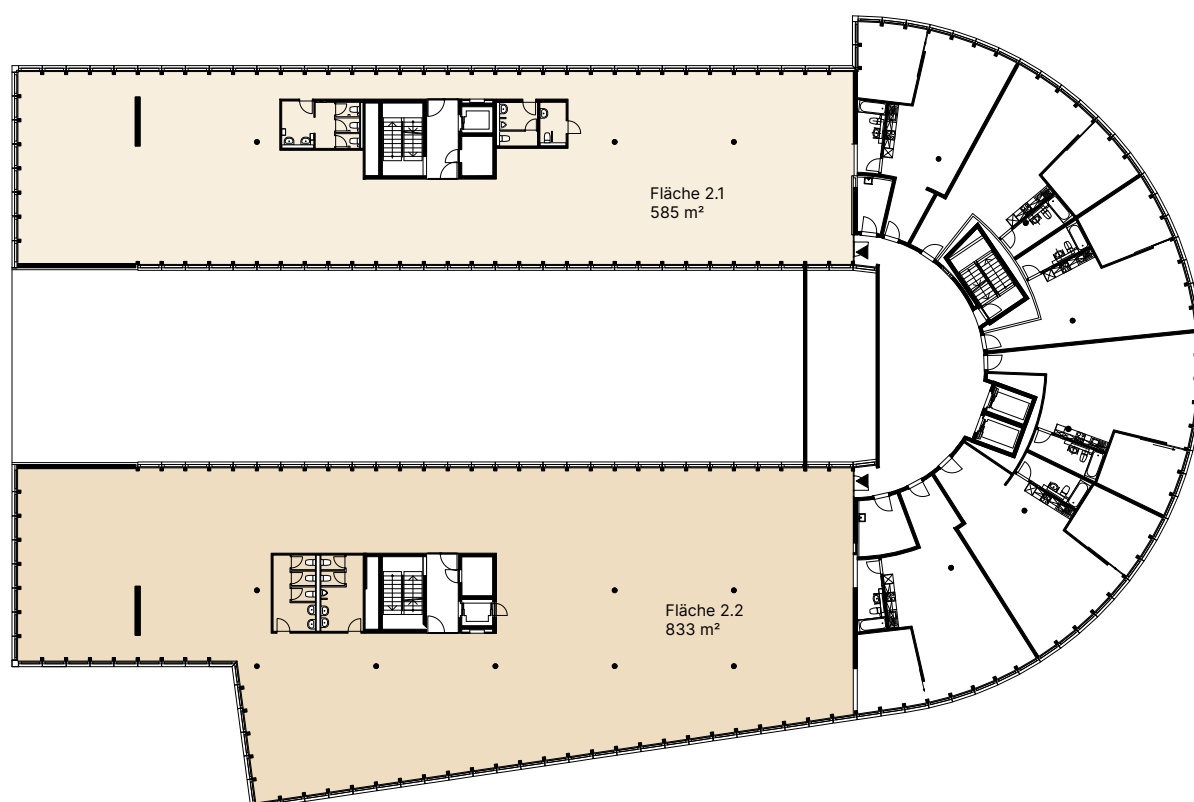
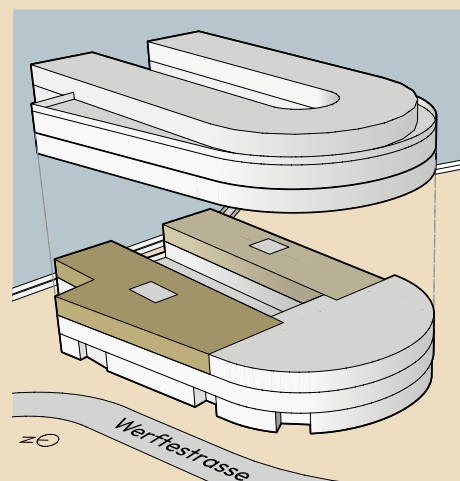
WERFTSTATT

Flexibler Raum
für ihr Wachstum.

2. Obergeschoss

Fläche 2.1 585 m²

Fläche 2.2 833 m²



Alle Angaben haben lediglich informativen Charakter. Bautechnische und ausführungsbedingte Änderungen und Anpassungen sowie Materialwechsel und Auflagen aus der Baubewilligung bleiben ausdrücklich vorbehalten.



Jones Lang LaSalle AG
Prime Tower | Hardstrasse 201 | 8005 Zürich

werftstatt-luzern.ch

WERFTSTATT

Flexibler Raum
für ihr Wachstum.



Jones Lang LaSalle AG
Prime Tower | Hardstrasse 201 | 8005 Zürich

werftstatt-luzern.ch